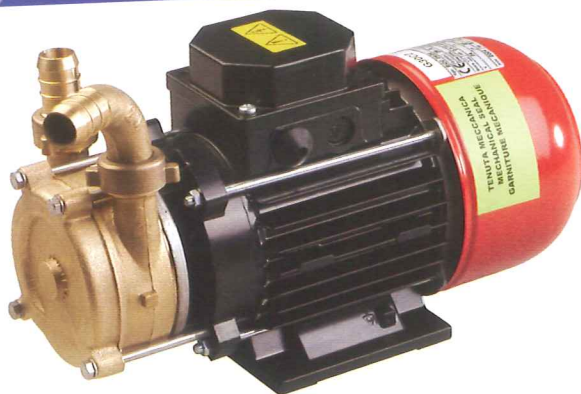
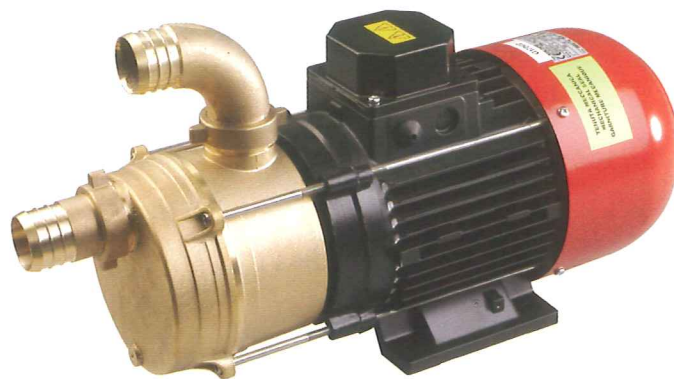
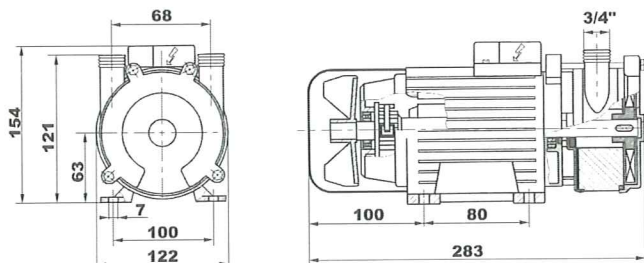




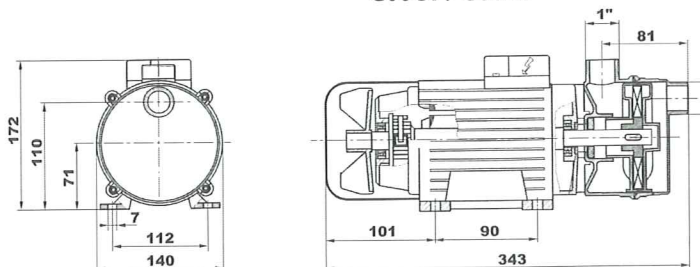
# > POMPES COURANT CONTINU À TURBINE POUR EAU, EAU DE MER, GASOIL, HUILE LÉGÈRE\*



**G30C1 / G30C2**



**G60C1 / G60C2**



### SECTEUR D'UTILISATION :

Transfert de fuel et de gasoil  
Industrie, agriculture, travaux publics, ...  
\*Huile légère uniquement avec le modèle G60

### COMPOSANTS :

Corps de pompe : laiton  
Turbine : laiton  
Arbre moteur : inox  
Garniture mécanique : céramique / graphite / NBR

### CARACTÉRISTIQUES DE LA POMPE :

Pompe auto-amorçante  
Hauteur d'aspiration maximale : 5 m

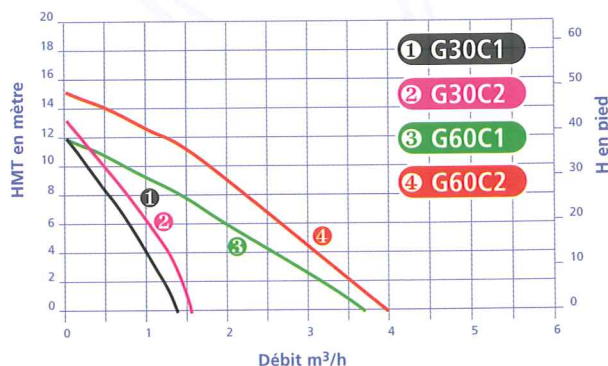
### CARACTÉRISTIQUES DU MOTEUR :

Moteur courant continu  
Protection : IP23 - isolement classe B - service continu

RÉFÉRENCE	PUISANCE EN KW	TENSION EN VOLT	INTENSITÉ EN AMPÈRE	VITESSE DE ROTATION
G30C1	0,22	12	20	2400 tr/mn
G30C2	0,22	24	12	2400 tr/mn
G60C1	0,44	12	37	1500 tr/mn
G60C2	0,44	24	17	1600 tr/mn

RÉFÉRENCE	Ø ASPIRATION ET REFOULEMENT	POIDS EN KG	DÉBIT MAXI M <sup>3</sup> /H	HAUTEUR MAXI EN M
G30C1	3/4" + manchettes Ø 20 mm	5,1	1,4	11
G30C2	3/4" + manchettes Ø 20 mm	5,1	1,6	12
G60C1	1" + manchettes Ø 25 mm	9	3,7	11
G60C2	1" + manchettes Ø 25 mm	9	4	14

RÉFÉRENCE	ÉQUIPEMENT ASPIRATION	ÉQUIPEMENT REFOULEMENT
G30C1 - G30C2	AST20	RFT20
G30C2 - G60C2	AST25	RFT25



Équipement aspiration  
Longueur standard 1 m + raccord  
+ clapet pied de crépine  
Réf. : AST25



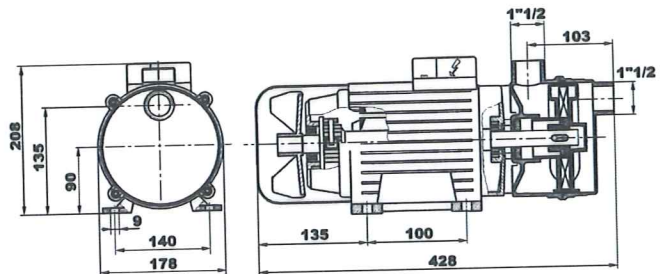
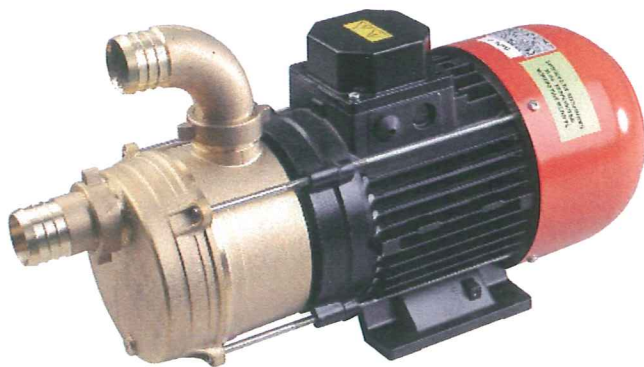
Équipement refoulement  
Longueur standard 4 m + raccord  
+ pistolet de distribution manuel  
Réf. : RFT25  
Option : pistolet automatique





# > POMPES COURANT CONTINU A TURBINE POUR EAU, EAU DE MER, GASOIL, HUILE LÉGÈRE

## G170C2



### SECTEUR D'UTILISATION :

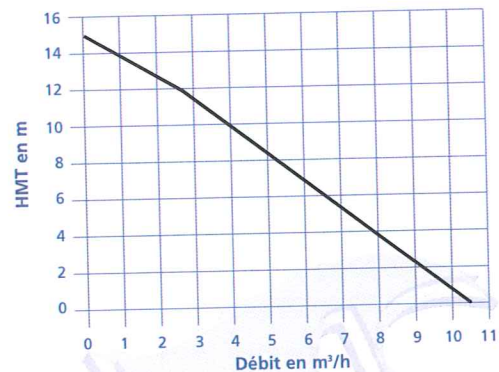
Transfert de fuel, gasoil, huile légère (SAE30 à 30°C), eau de mer et produits non agressifs.  
Industrie, agriculture, travaux publics, marine, ...

### COMPOSANTS :

Corps de pompe : laiton  
Turbine : laiton  
Arbre moteur : inox  
Garniture mécanique : céramique / graphite / NBR

### CARACTÉRISTIQUES DE LA POMPE :

Pompe auto-amorçante 24 V  
Hauteur d'aspiration : 5 m  
Puissance : 0,75 kW  
Intensité : 42 A  
1500 tr/mn  
Poids : 15 kg  
Ø d'aspiration & refoulement : 1"1/2 avec manchettes porte tuyau Ø 40 mm.



### ACCESSOIRES COMPLÉMENTAIRES :

Équipement aspiration : **AST40**  
(crépine + manchette + 1 m de tuyau Ø 40)

Équipement refoulement : **RFT40**  
(4 m de tuyau Ø 40 + pistolet manuel de distribution)

