

> ÉLECTROPOMPES GASOIL À PAILETTES JEV48 / 49 / 58 / 59

SECTEUR D'UTILISATION :

Transfert de fuel et de gasoil
Industrie, agriculture, travaux publics, ...

CARACTÉRISTIQUES DE LA POMPE :

Pompe auto-amorçante à palettes
By-pass incorporé
Hauteur d'aspiration : 5 m

RÉFÉRENCE	Ø ASPIRATION ET REFOULEMENT	POIDS EN KG	DÉBIT MAXI M ³ /H	HAUTEUR MAXI EN M
JEV48	1"	12,8	4,5	18
JEV49	1"	10,8	4,5	18
JEV58	1"	14,8	6	17
JEV59	1"	13,8	6	17

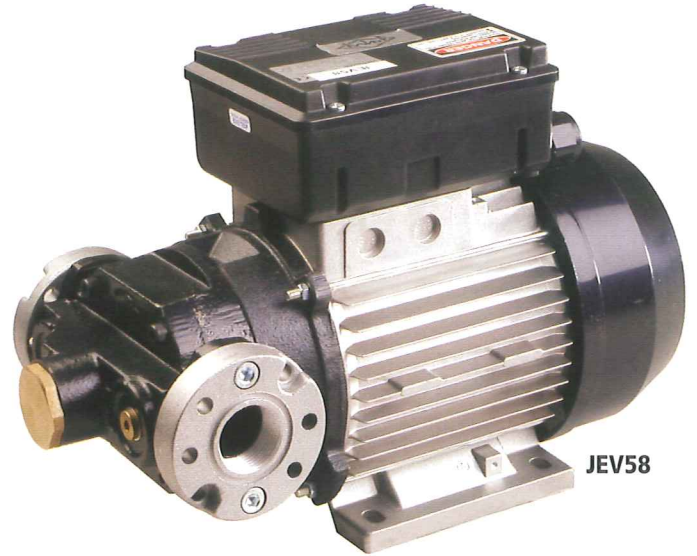
COMPOSANTS :

Corps de pompe : fonte
Porte palettes : acier
Palettes : delrin

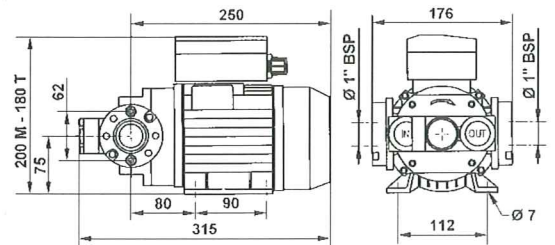
CARACTÉRISTIQUES DU MOTEUR :

Moteur asynchrone 50 Hz
Protection : IP55
JEV48 / 58 avec interrupteur et câble

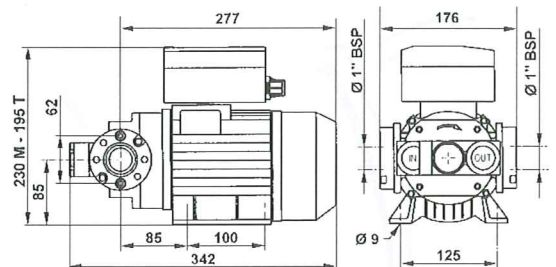
RÉFÉRENCE	TYPE	PUISSANCE EN KW	TENSION EN VOLT	INTENSITÉ EN AMPÈRE	VITESSE DE ROTATION
JEV48	Monophasé	0,55	230	3,5	1400 tr/mn
JEV49	Triphasé	0,55	230	2,8	1450 tr/mn
JEV49	Triphasé	0,55	400	1,6	1450 tr/mn
JEV58	Monophasé	0,75	230	4,6	1400 tr/mn
JEV59	Triphasé	0,75	230	3,8	1450 tr/mn
JEV59	Triphasé	0,75	400	2,2	1450 tr/mn



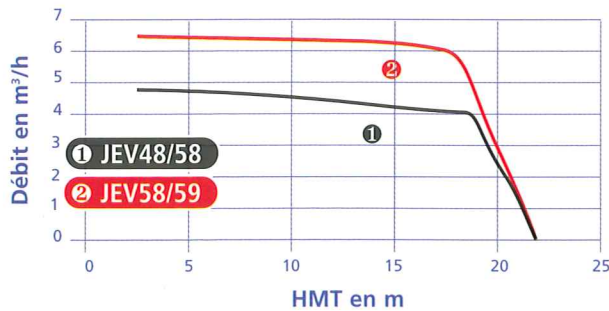
JEV58



JEV48M - JEV49T



JEV58M - JEV59T



ACCESSOIRES COMPLÉMENTAIRES :

Équipement aspiration
Longueur standard 1 m
Réf. : AS32

Compteur
Réf. : K33

Équipement refoulement
Longueur standard 4 m
Réf. : RF25

Option : pistolet automatique

Cartouche filtrant l'eau et les impuretés
Réf. : TUF460

