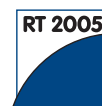


SYSTEME DE MODULATION DES DEBITS EN MILIEU TERTIAIRE

AJUSTAIR OPTIC et CO2



■ Sondes de mesure CO2



- SCO2-AD : sonde de mesure d'ambiance avec afficheur digital
- SCO2-G : sonde de mesure sur gaine
- Alimentation : 24 V
- Plage de mesure : 400 à 1400 PPM

| Référence | Code | Prix HT |
|-----------|---------|---------|
| SCO2-AD | 705 000 | 847,60 |
| SCO2-G | 700 180 | 1034,80 |

Hauteur d'installation de 1,5 à 3,5 m
Fixation murale

■ Capteurs de présence CPFL



- CPFL-S : montage plafond en saillie
- CPFL-E : montage encastré en faux-plafond
- Angle de détection : 360°
- Alimentation : 230V - 50 Hz
- Temporisation de 5 secondes à 15 minutes
- Seuil de luminosité : de 5 à 1000 lux

| Référence | Code | Prix HT |
|-----------|---------|---------|
| CPFL-S | 705 001 | 124,10 |
| CPFL-E | 705 002 | 131,13 |

| Hauteur d'installation d'installation | Diamètre de détection au sol |
|---------------------------------------|------------------------------|
| 2,5 m | 6,47 m |
| 3 m | 7,76 m |
| 3,5 m | 9,05 m |

■ Variateurs électroniques de tension monophasés VAPZ



- Alimentation : 230V - 50 Hz
- Intensité : 3 calibres : 3A, 5A et 11A
- Tension de sortie : de 80 à 230V
- Indice de protection : IP 54, boîtier classe I
- Conseil d'utilisation : - 10 à + 50°C
- Sortie TBTS 24V
- Sortie EVG (électrovanne gaz)

| Référence | Int. | Code | Prix HT |
|-----------|------|---------|---------|
| VAPZ 3 | 3 A | 700 196 | 199,75 |
| VAPZ 5 | 5 A | 705 011 | 194,03 |
| VAPZ 11 | 11 A | 705 012 | 224,75 |

■ Boîtier d'adaptation de signal BEAS



- Boîtier électronique permettant de convertir le signal d'une sonde SCO2 en un signal compatible avec l'actionneur utilisé (variateur ou registre)
- Peut piloter jusqu'à 4 registres
- Alimentation : 24V - 50 Hz
- Liaison sonde SCO2 : analogie par courant 0-20 Ma
- Liaison capteur CPFL = contact sec
- Tension de sortie : 230V pour moteur multi-vitesses
- Tension de sortie 0 - 10V : pour registre
- Indice de protection : IP 55, boîtier plastique classe II
- Conseils d'utilisation : - 10 à + 50°C, 95% HR maxi sans condensation
- Prévoir transformateur TBTS 24V

| Référence | Code | Prix HT |
|-----------|---------|---------|
| BEAS | 700 194 | 142,81 |

■ Transformateur TBTS 24 V



- Transformateur d'isolement TBTS
- Tension 230 / 24 V
- Alimentation : 230V - 50 Hz
- Puissance : 15VA
- Tension de sortie : monophasé 24V - 50 Hz
- Description : tension d'isolement 4 kV, protection thermique contre les surcharges intégrées
- Indice de protection : IP20
- Conseils d'utilisation : 0 à + 40°C, 90% HR maxi sans condensation
- Pour boîtier BEAS

| Référence | Code | Prix HT |
|-----------------|---------|---------|
| TRANSFO 24V-15D | 703 119 | 132,48 |

SYSTEME DE MODULATION DES DEBITS EN MILIEU TERTIAIRE

AJUSTAIR OPTIC et CO2



■ Variateurs de fréquence à pression régulée VFTM-PR



- Variation de la vitesse de rotation d'un ventilateur triphasé par variation de la fréquence d'alimentation pour que la pression mesurée dans le réseau aéraulique ne dépasse pas la valeur maximale réglée sur le variateur (plage de réglage de 60 à 300 Pa)
- Régime neutre : compatible TN et TT
- Filtre RFI
- IP55
- Interrupteur de proximité cadenassable

| Référence | Code | Prix HT |
|--|---------|---------|
| Alimentation mono 230 V / Sortie tri 230 V-50 Hz | | |
| VFTM-PR mono 230V 0,75 kW | 705 043 | 1324,58 |
| VFTM-PR mono 230V 1,5 kW | 705 045 | 1539,34 |
| VFTM-PR mono 230V 2,2 kW | 705 046 | 1717,71 |
| Alimentation tri 400 V / Sortie tri 400 V-50 Hz | | |
| VFTM-PR tri 400V 0,75 kW | 705 049 | 1801,76 |
| VFTM-PR tri 400V 1,5 kW | 705 051 | 2074,34 |
| VFTM-PR tri 400V 2,2 kW | 705 052 | 2298,57 |
| VFTM-PR tri 400V 4 kW | 705 054 | 2838,70 |

■ Registres étanches motorisables REEV



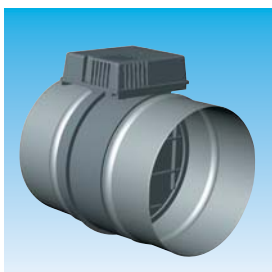
- Registres circulaires, en acier galvanisé, motorisables avec servomoteurs LF 230 S et LF 24 S (ressort de rappel)
- Pour l'équilibrage des réseaux de ventilation proportionnel
- Emboîtement mâle

| Référence | Ø raccord (mm) | Code | Prix HT |
|-----------|----------------|---------|---------|
| REEV 125 | 125 | - | 68,50 |
| REEV 160 | 160 | 860 463 | 72,16 |
| REEV 200 | 200 | 860 499 | 84,02 |
| REEV 250 | 250 | 860 005 | 77,89 |
| REEV 315 | 315 | 860 357 | 103,32 |
| REEV 355 | 355 | - | 136,67 |
| REEV 400 | 400 | 860 011 | 160,98 |

• Servomoteurs électriques

| Référence | Code | Tension (V) | Versions | Prix HT |
|------------|---------|-------------|---------------|---------|
| LF 230 S | 700 193 | 230 | antigel | 365,64 |
| LF 24 S | 700 184 | 24 | antigel | 312,68 |
| LM 230 A | 700 185 | 230 | tout ou rien | 156,65 |
| LM 24 A | 700 199 | 24 | tout ou rien | 156,65 |
| LM 24 A SR | 700 179 | 24 | proportionnel | 214,95 |

■ Registres motorisés bi-débites RMVT



- Registres corps et volets en plastique
- Version thermique alimenté monophasé 230V
- 2 régulateurs de débits autoréglables
- Plage utile de pression de 60 à 200 Pa

| Référence | Code | Prix HT |
|-----------------|---------|---------|
| RMVT 125-12/120 | 865 700 | 140,15 |
| RMVT 160-15/150 | 865 701 | 175,46 |
| RMVT 160-24/240 | 865 702 | 175,46 |
| RMVT 160-30/300 | 865 703 | 175,46 |
| RMVT 200-40/400 | 865 704 | 191,60 |
| RMVT 200-50/500 | 865 705 | 191,60 |

| Références | Diamètre (mm) | Débit en inoccupation (m3/h) | Débit nominal (m3/h) |
|-----------------|---------------|------------------------------|----------------------|
| RMVT 125-12/120 | 125 | 12 | 120 |
| RMVT 160-15/150 | 160 | 15 | 150 |
| RMVT 160-24/240 | 160 | 24 | 240 |
| RMVT 160-30/300 | 160 | 30 | 300 |
| RMVT 200-40/400 | 200 | 40 | 400 |
| RMVT 200-50/500 | 200 | 50 | 500 |

■ Bouches d'extraction motorisée bi-débites BM2D



- Bouches à associer aux capteurs de présence CPFL
- Volet de réglage monophasé 230V
- Débit inoccupation : de 7,5 ou 10 m3/h
- Débit de pointe : de 25 à 100 m3/h
- Manchette Ø 125 mm
- Plage de pression : 80 à 160 Pa

| Référence | Code | Débit (m3/h) | Prix HT |
|-------------|---------|--------------|---------|
| BM2D 7,5/25 | 850 141 | 7,5/25 | 65,12 |
| BM2D 7,5/50 | 850 142 | 7,5/50 | 65,12 |
| BM2D 7,5/75 | 850 143 | 7,5/75 | 68,02 |
| BM2D 10/100 | 850 144 | 10/100 | 68,02 |